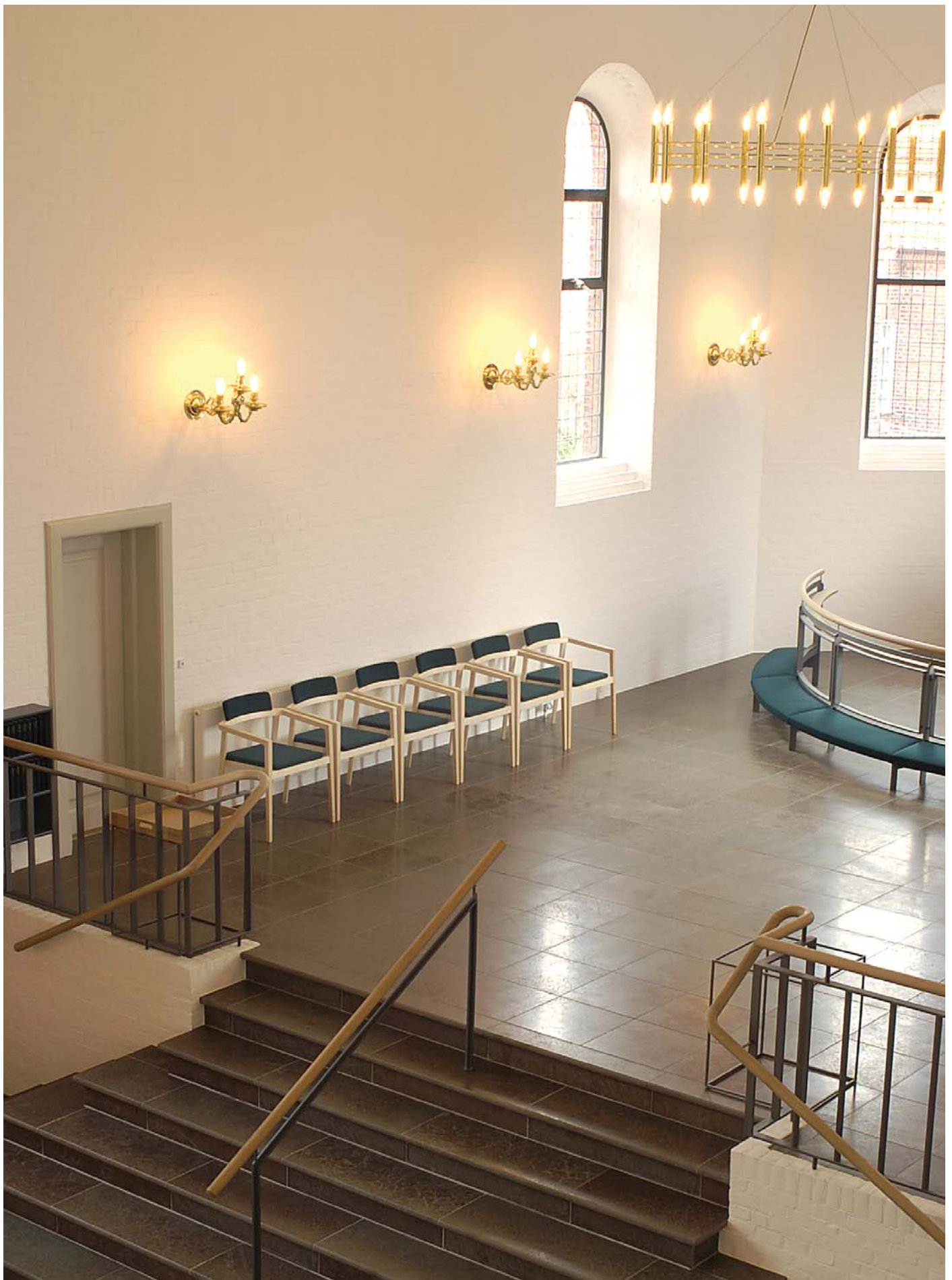


Session

design: busk + hertzog



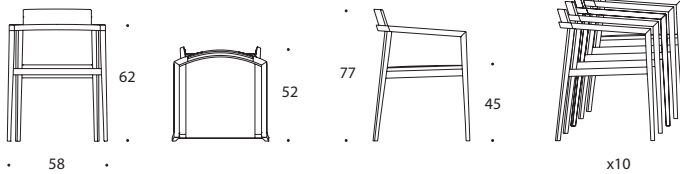


MAGNUS OLESEN

Agertoft 2 Durup
DK - 7870 Roslev

T: +45 97 59 24 11
F: +45 97 59 29 22
post@magnus-olesen.dk
www.magnus-olesen.dk

MO9401



Session er en stabelbar stol i massivt træ med polstret rygstøtte og løs sædehynde. Med sit klare stramme design er Session en fusion af klassisk shakertradition og japansk og skandinavisk møbeltradition med hensyntagen til nutidens krav om komfort og anvendelighed. Designet gør Session til et oplagt valg til mange forskellige opgaver, såvel i forbindelse med modernisering og restaurering af klassiske bygninger som til nybyggeri, hvor enkel, klassisk indretning er vægtet.

Anvendelsesområderne spænder vidt, fra lobbys og møderum til venteområder og receptioner.

Session produceres i massiv ahorn, bøg, eg, kirsebær eller sortmalet m/Soft touch effekt. Til stolen fåes også et mellembord, koblingsbeslag, transportvogn og sædepude m/af-tageligt betræk.

Session is a stackable chair in solid wood with an upholstered back and a loose seat cushion. The clear, stringent design of the chair makes Session a fusion of classic Shaker tradition and Japanese and Scandinavian furniture tradition with due respect to modern demands for comfort and usability. The design makes Session an obvious choice for many different projects, both in connection with the renovation and restoration of classical buildings as well as for new buildings where simple, classic interior design is of priority.

Session has a wide field of applications, from lobbies and conference rooms to waiting areas and receptions.

Session is manufactured in solid maple, beech, oak, cherry or painted black w/Soft touch effect. An intermediate table as well as linking device, transport cart and seat cushion with removable cover are available for this chair.

